

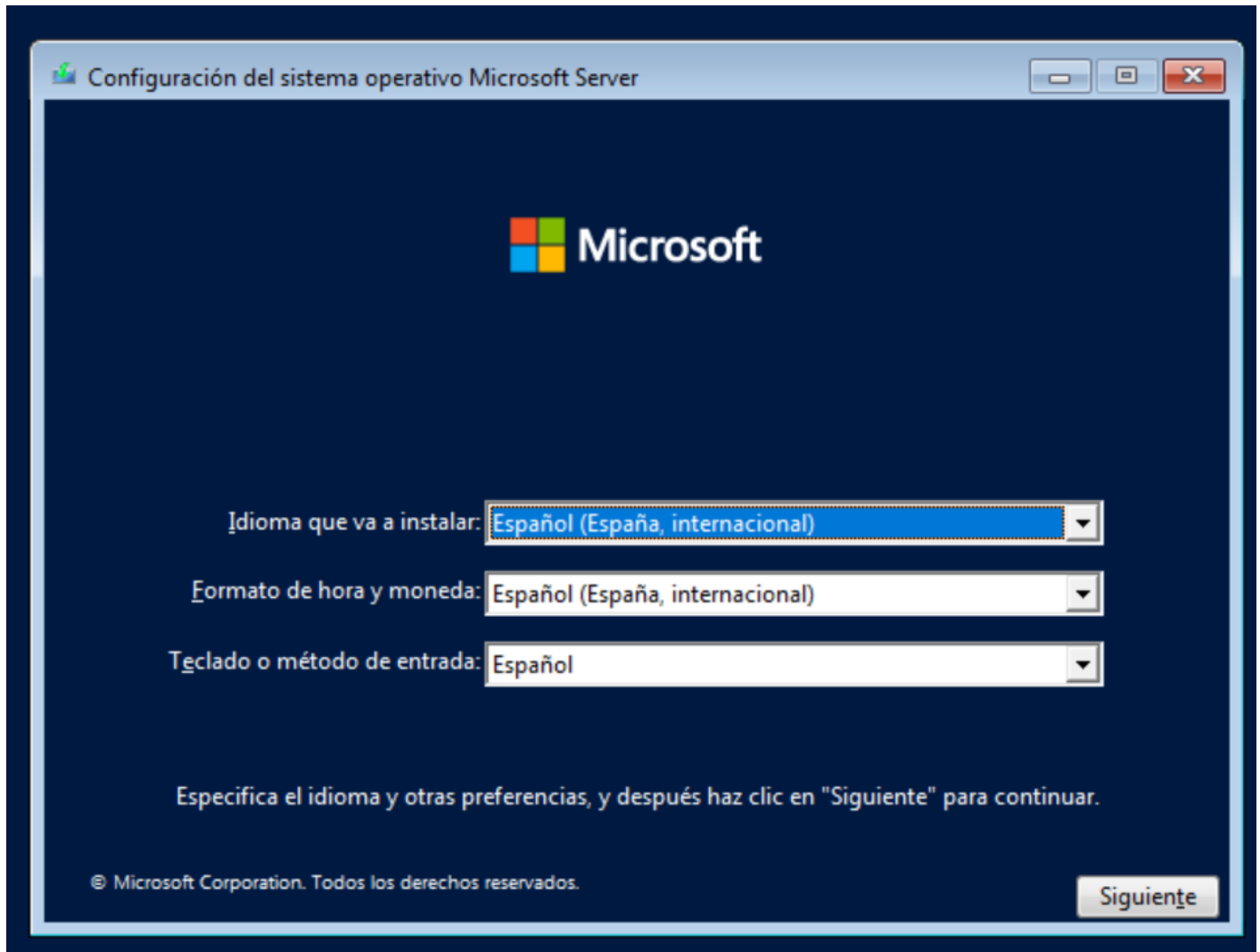
Instalación y Primeros Pasos

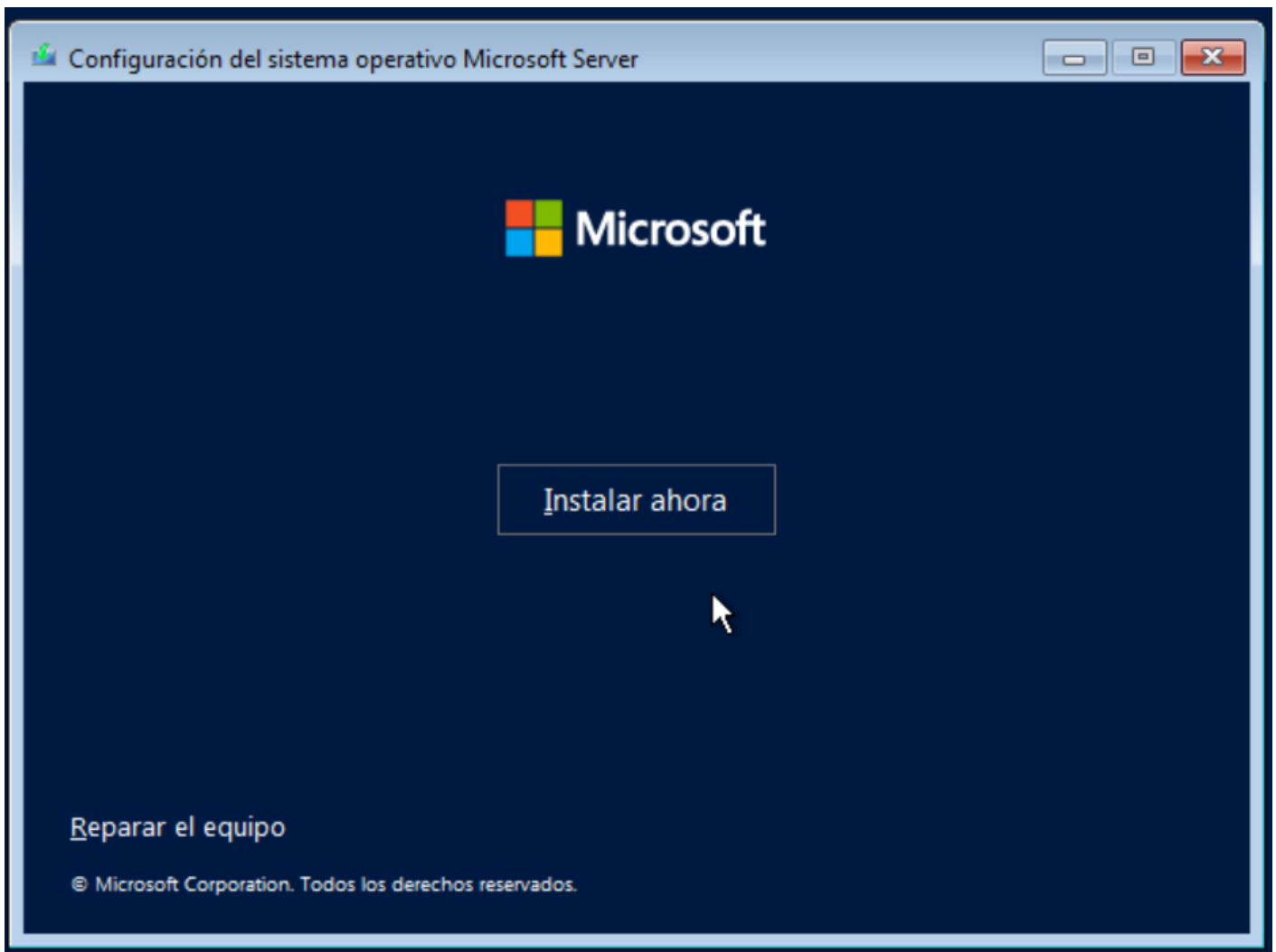
- [Instalación](#)
- [Primeros pasos](#)

Instalación

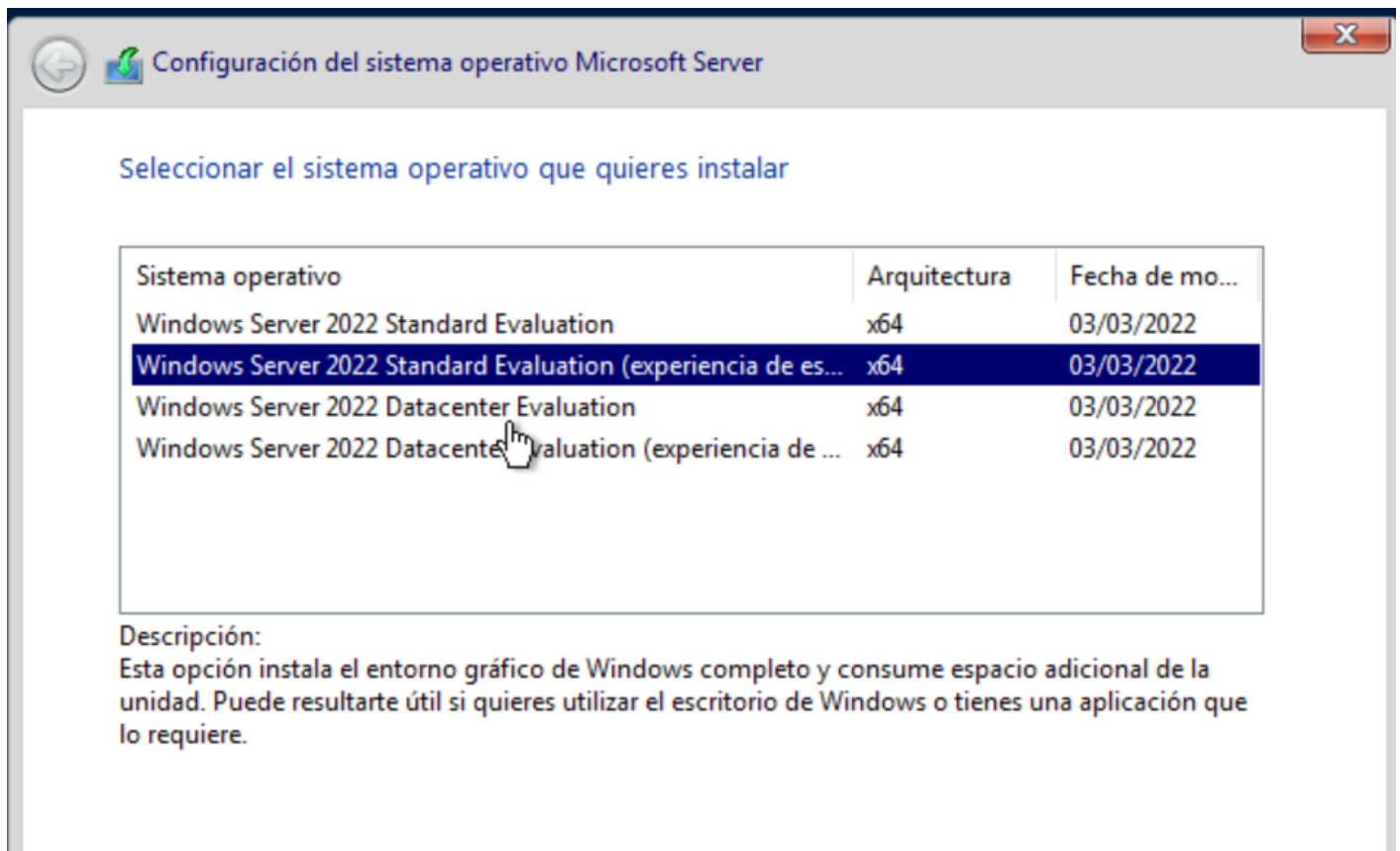
Iniciamos el servidor con la ISO de windows server.

Nos saldrán las mismas ventanas que para la instalación de windows de escritorio.

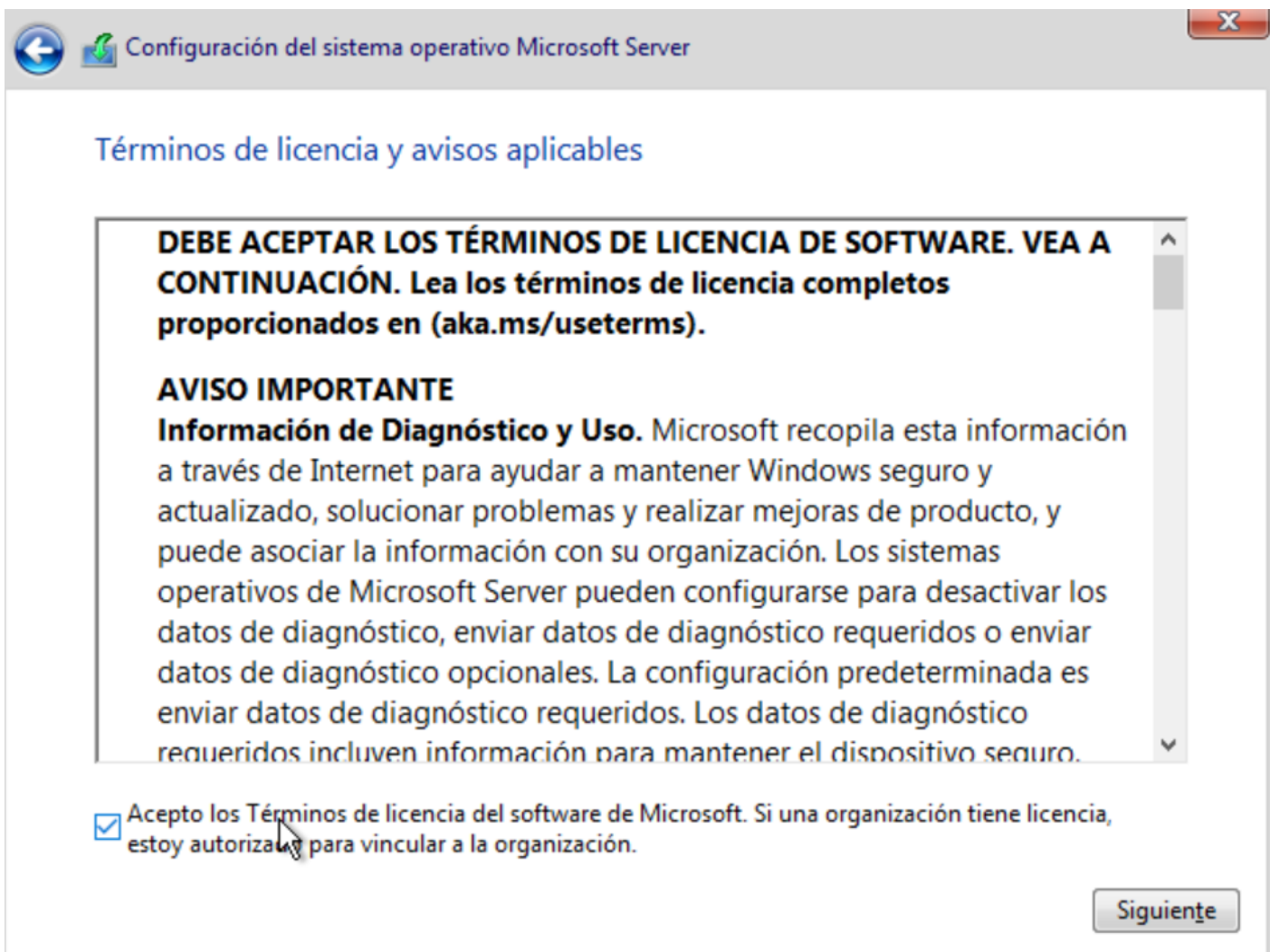




En la siguiente ventana tenemos que decidir que tipo de windows queremos instalar, hay dos tipos, con experiencia de escritorio (modo gráfico) y modo terminal y despues el modo datacenter o el standard. En nuestro caso instalaremos el modo standard con experiencia de escritorio, la segunda opción.



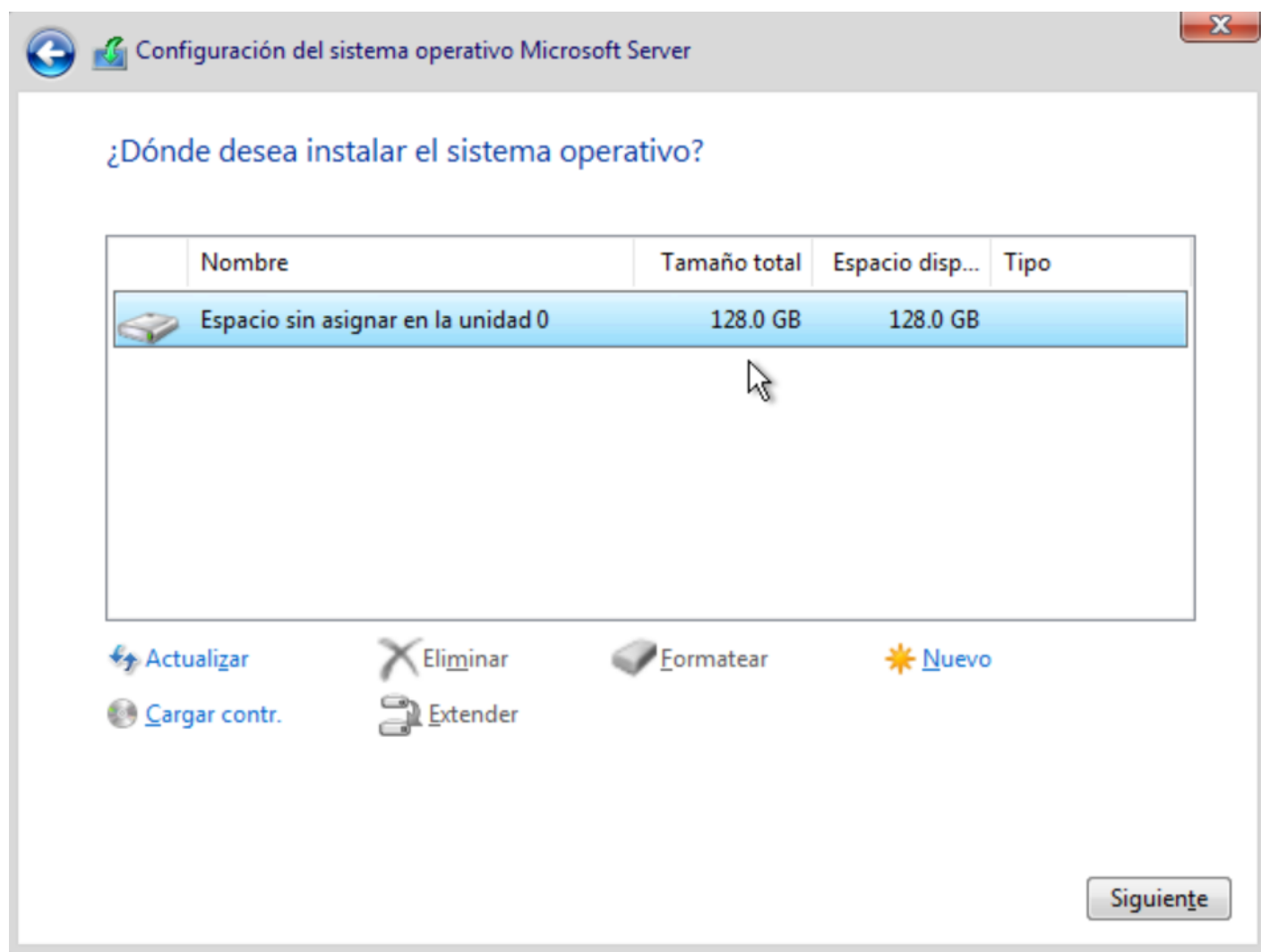
Aceptamos términos.

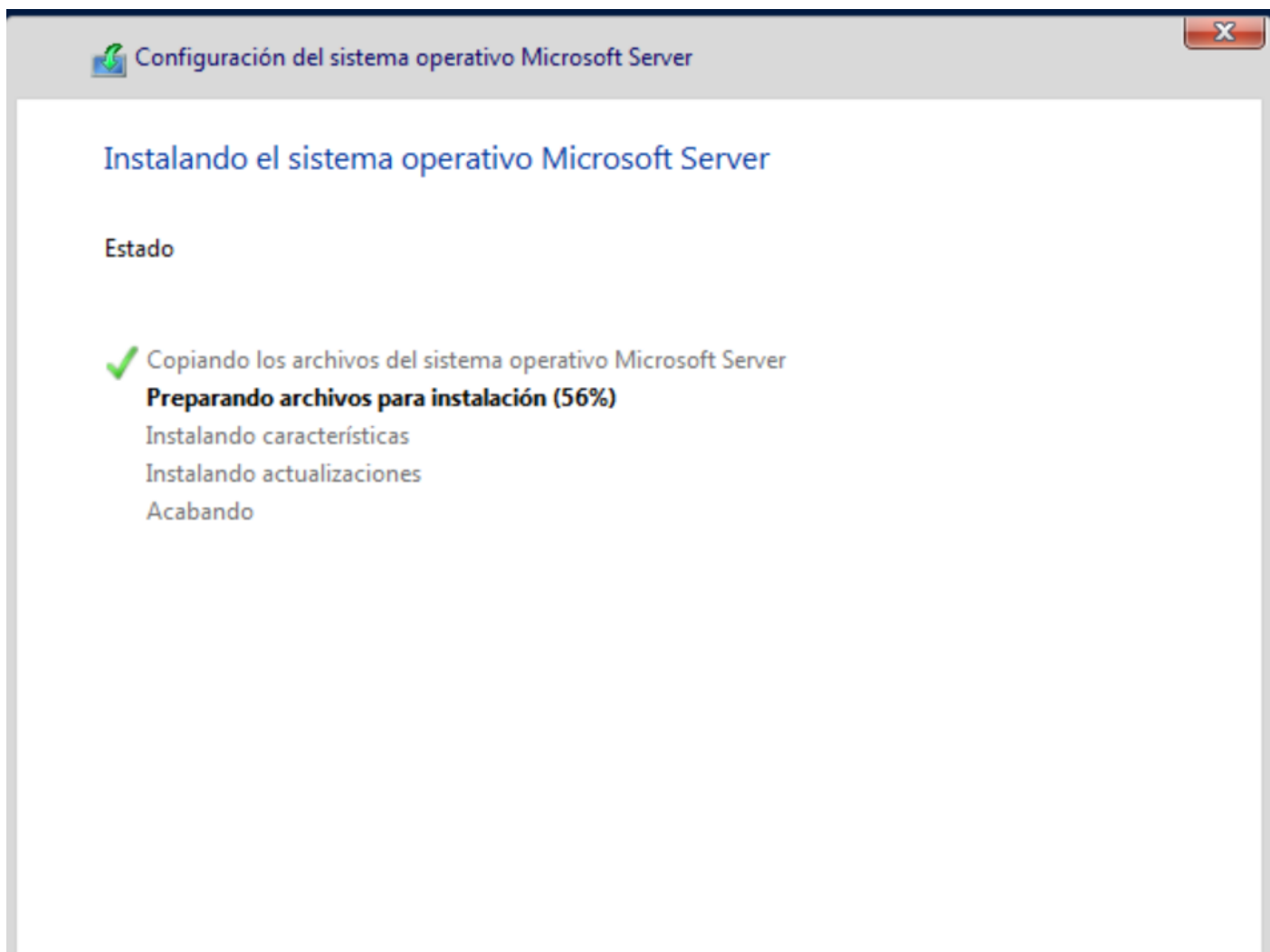


Ahora elegimos la opción de personalizar, la segunda.



Y aquí le damos a instalar seleccionando el disco donde queremos instalarlo.





Cuando termine de instalarse se reiniciara y nos pedirá la contraseña de usuario Administrador y con ello ya estaría instalado.

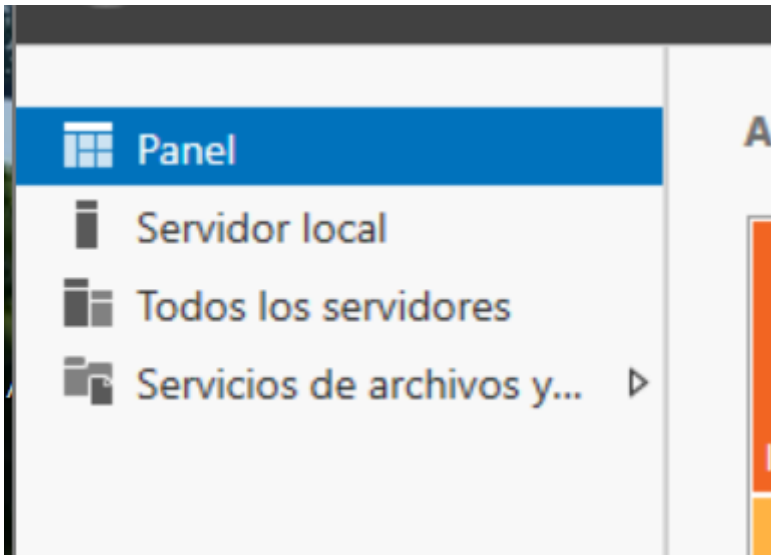
Personalizar configuración

Escribe una contraseña para la cuenta predefinida de administrador que puedes usar para iniciar sesión en este equipo.

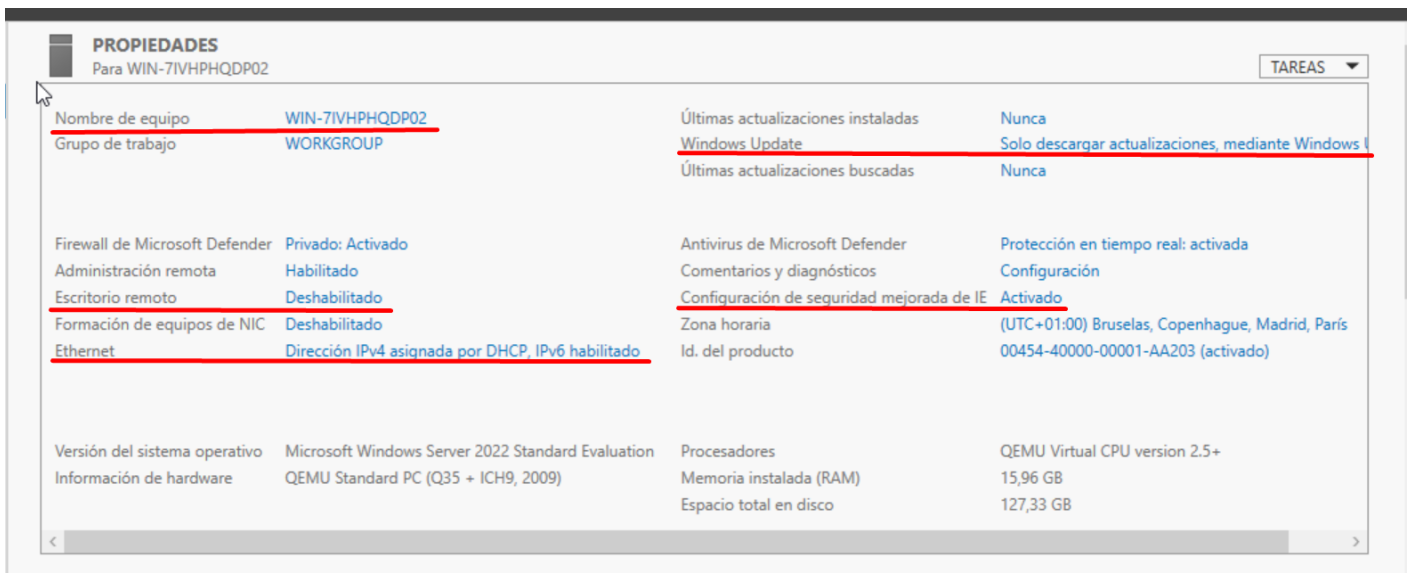
Nombre de usuario	<input type="text" value="Administrador"/>
Contraseña	<input type="password"/>
Volver a escribir la contraseña	<input type="password"/>

Primeros pasos

Una vez iniciado se nos abrirá el administrador del servidor, en él tenemos un panel izquierdo donde tendremos que darle a servidor local.



Vamos a pinchar en todo lo subrayado en un orden para configurar el servidor a nuestro gusto antes de instalar roles.



1º Pinchamos en Configuración de seguridad mejorada de IE y lo desactivamos.



Configuración de seguridad mejorada de Internet Explorer



Configuración de seguridad mejorada de Internet Explorer (IE ESC) reduce la vulnerabilidad del servidor ante posibles ataques realizados a través de contenido web.

Configuración de seguridad mejorada de Internet Explorer está habilitada de manera predeterminada para grupos de administradores y usuarios.

Administradores:



☐ Activado (recomendado)



☒ Desactivado

Usuarios:



☐ Activado (recomendado)



☒ Desactivado

[Más información acerca de Configuración de seguridad mejorada de Internet Explorer](#)

Aceptar

Cancelar

2º Ahora vamos a pinchar en Ethernet después doble clic en el adaptador principal de red, pinchamos en propiedades y haremos doble clic a Protocolo de Internet versión 4.

Organizar ▼



Ethernet

Red

Intel(R) PRO/1000 MT Network C...

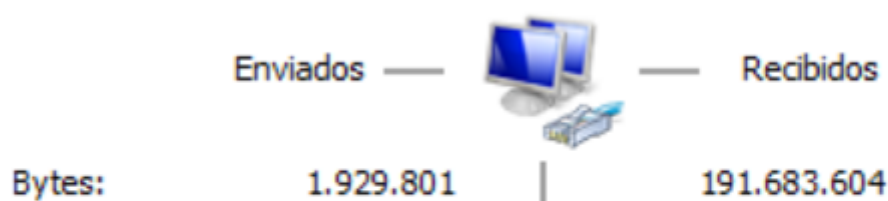
General


Conexión


Conectividad IPv4:	Internet
Conectividad IPv6:	Internet
Estado del medio:	Habilitado
Duración:	00:07:39
Velocidad:	1,0 Gbps

Detalles...

Actividad

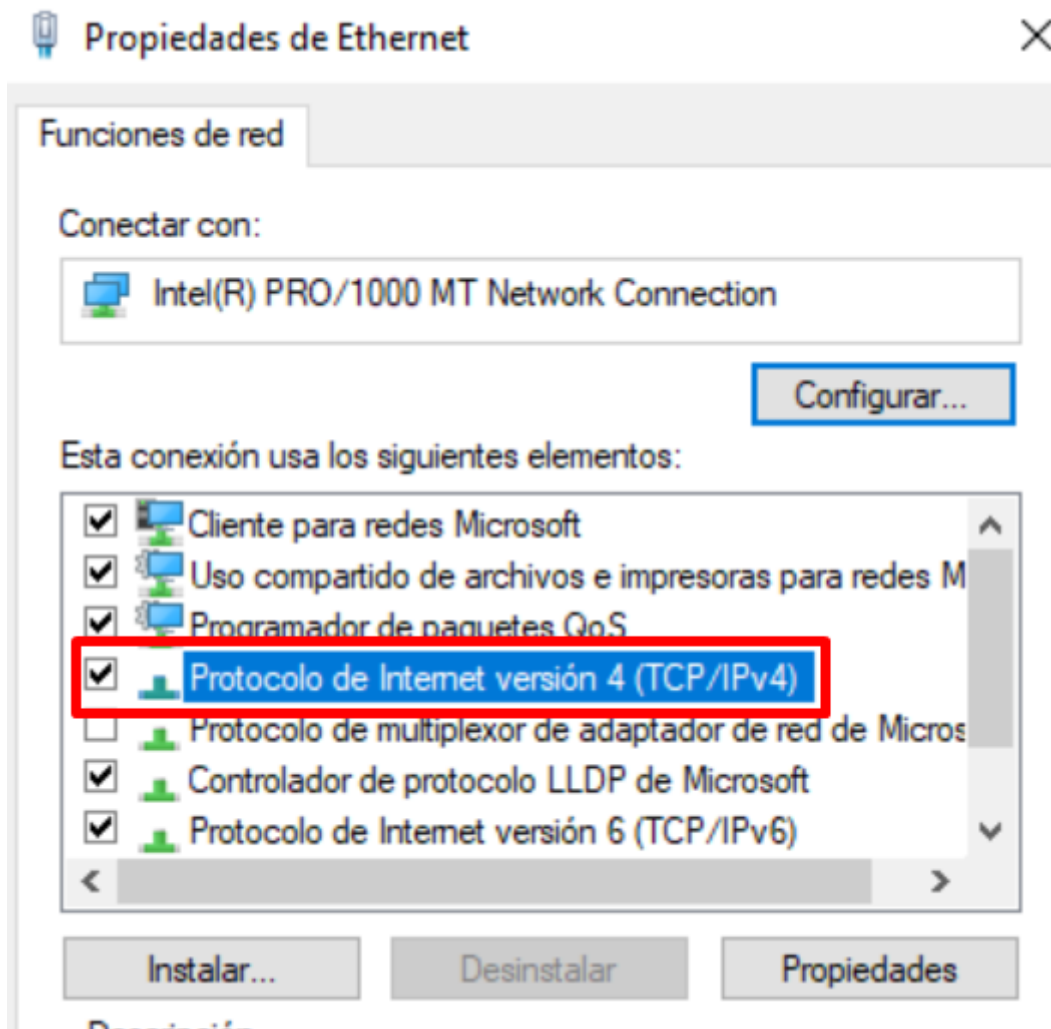


 Propiedades

 Deshabilitar

Diagnosticar

Cerrar



Y le colocamos una ip estática. En mi caso como voy a utilizar el servidor para DNS, ya le coloco el localhost en DNS preferido. Estas opciones os la dejo a vuestro gusto, en caso de dudas dejar 8.8.8.8 como preferido.

General

Puede hacer que la configuración IP se asigne automáticamente si la red es compatible con esta funcionalidad. De lo contrario, deberá consultar con el administrador de red cuál es la configuración IP apropiada.

☐ Obtener una dirección IP automáticamente

☒ Usar la siguiente dirección IP:

Dirección IP:

192 . 168 . 1 . 10

Máscara de subred:

255 . 255 . 255 . 0

Puerta de enlace predeterminada:

192 . 168 . 1 . 1

☐ Obtener la dirección del servidor DNS automáticamente

☒ Usar las siguientes direcciones de servidor DNS:

Servidor DNS preferido:

127 . 0 . 0 . 1

Servidor DNS alternativo:

8 . 8 . 8 . 8

☐ Validar configuración al salir

Opciones avanzadas...

3º Ahora vamos a pinchar en Windows update para actualizar el servidor. Le damos a buscar y nos ponemos con los últimos pasos.

Windows Update



* La organización administra algunos valores de configuración [\(Ver directivas\)](#)

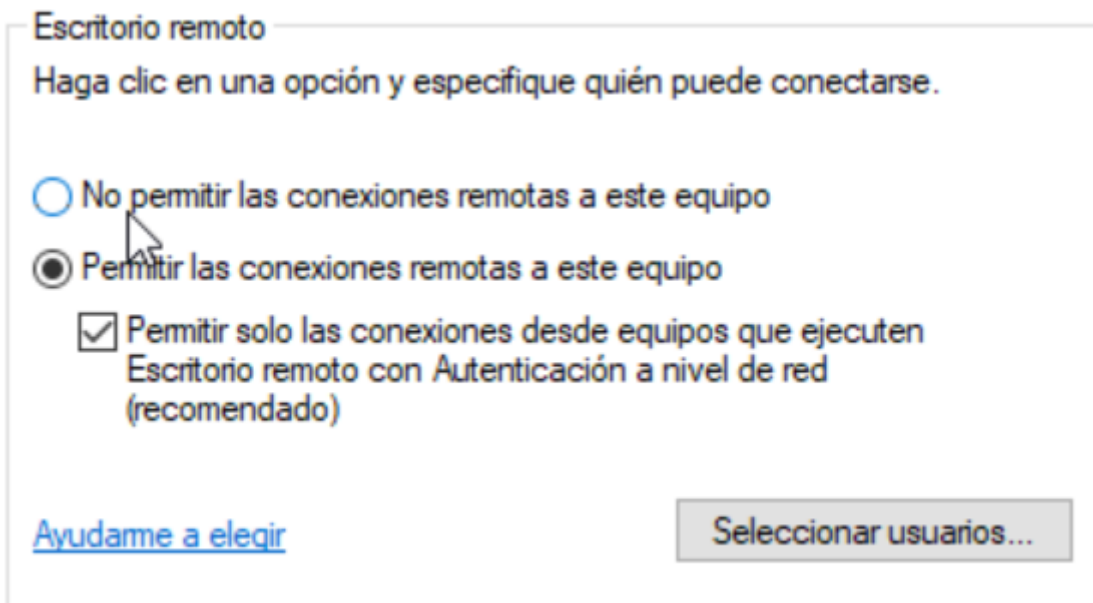


No hay actualizaciones disponibles

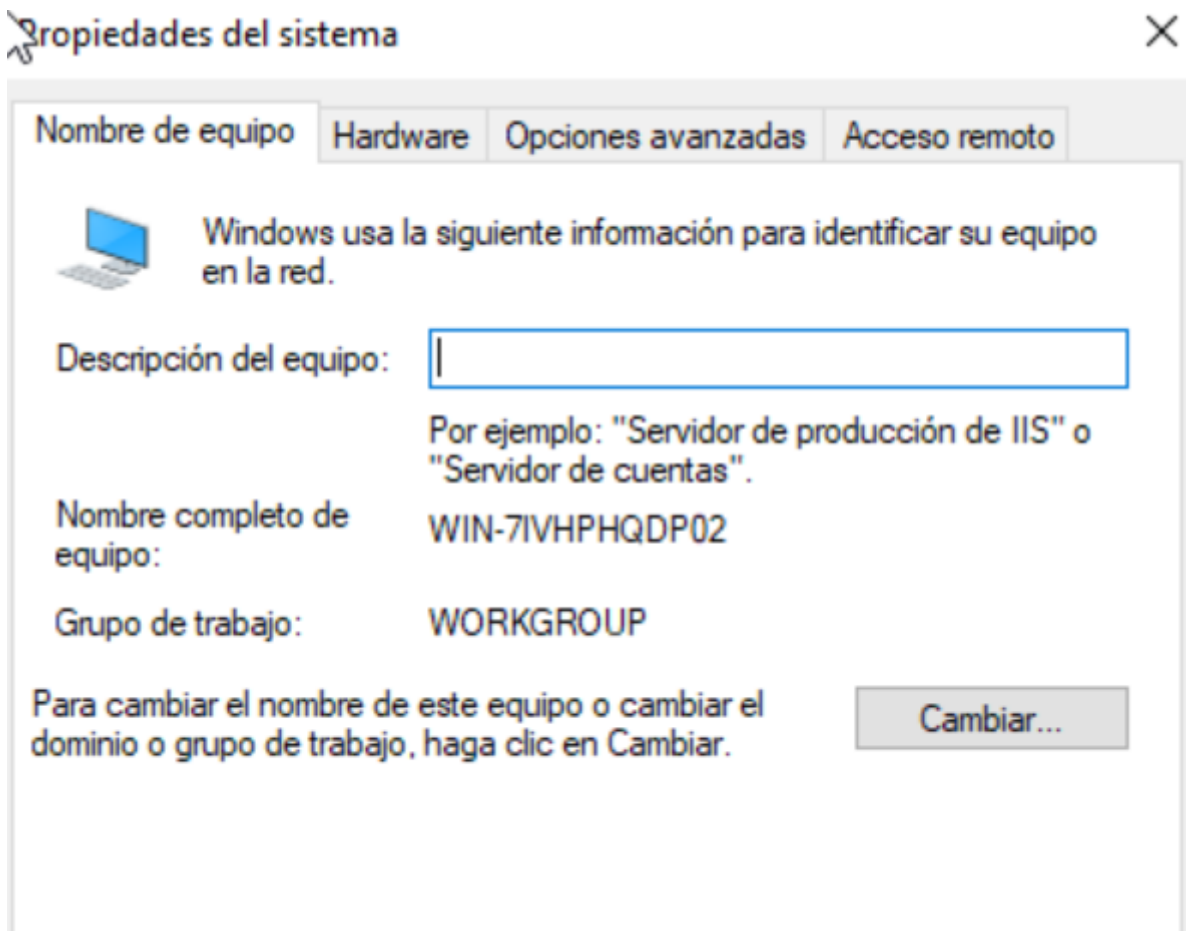
Seguiremos buscando actualizaciones más recientes a diario.

Buscar actualizaciones

4º Ahora pinchamos en escritorio remoto y en la ventana que nos sale le damos abajo a permitir. Nos saldrá una advertencia indicando que se aplicarán reglas en el firewall para permitir el remoto.



5º Ahora pinchamos en nombre de equipo y le damos a cambiar.



Aquí elegimos un nombre. Cuando salgamos nos pedirá reiniciar pero no lo vamos a hacer, primero iremos a windows update a ver como van las actualizaciones y solo reiniciaremos cuando nos lo pidan en las actualizaciones.

Cambios en el dominio o el nombre del equipo



Puede cambiar el nombre y la pertenencia de este equipo. Los cambios podrían afectar al acceso a los recursos de red.

Nombre de equipo:

WIN-7IVHPHQDP02

Nombre completo de equipo:

WIN-7IVHPHQDP02

Más...

Miembro del

☐ Dominio:

☒ Grupo de trabajo:

WORKGROUP

Aceptar

Cancelar

Windows Update

* La organización administra algunos valores de configuración ([Ver directivas](#))



Es necesario reiniciar

El dispositivo se reiniciará fuera de las horas activas.

2024-02 Actualización acumulativa para .NET Framework 3.5, 4.8 y 4.8.1 para Microsoft server operating system version 21H2 para x64 (KB5034682)

Estado: Reinicio pendiente

2024-02 Actualización acumulativa para Microsoft server operating system version 21H2 para sistemas basados en x64 (KB5034770)

Estado: Instalando - 100%

2022-02 Vista previa de actualización acumulativa de .NET Framework 3.5 y 4.8 para Microsoft server operating system version 21H2 para x64 (KB5010475)

Estado: Reinicio pendiente

Reiniciar ahora

[Programar el reinicio](#)

Una vez reiniciado verificamos el nombre del equipo desde el panel y volvemos a actualizar por si hubieran salido actualizaciones nuevas. Si todo esta bien ya estaría Windows configurado y listo para instalar roles.