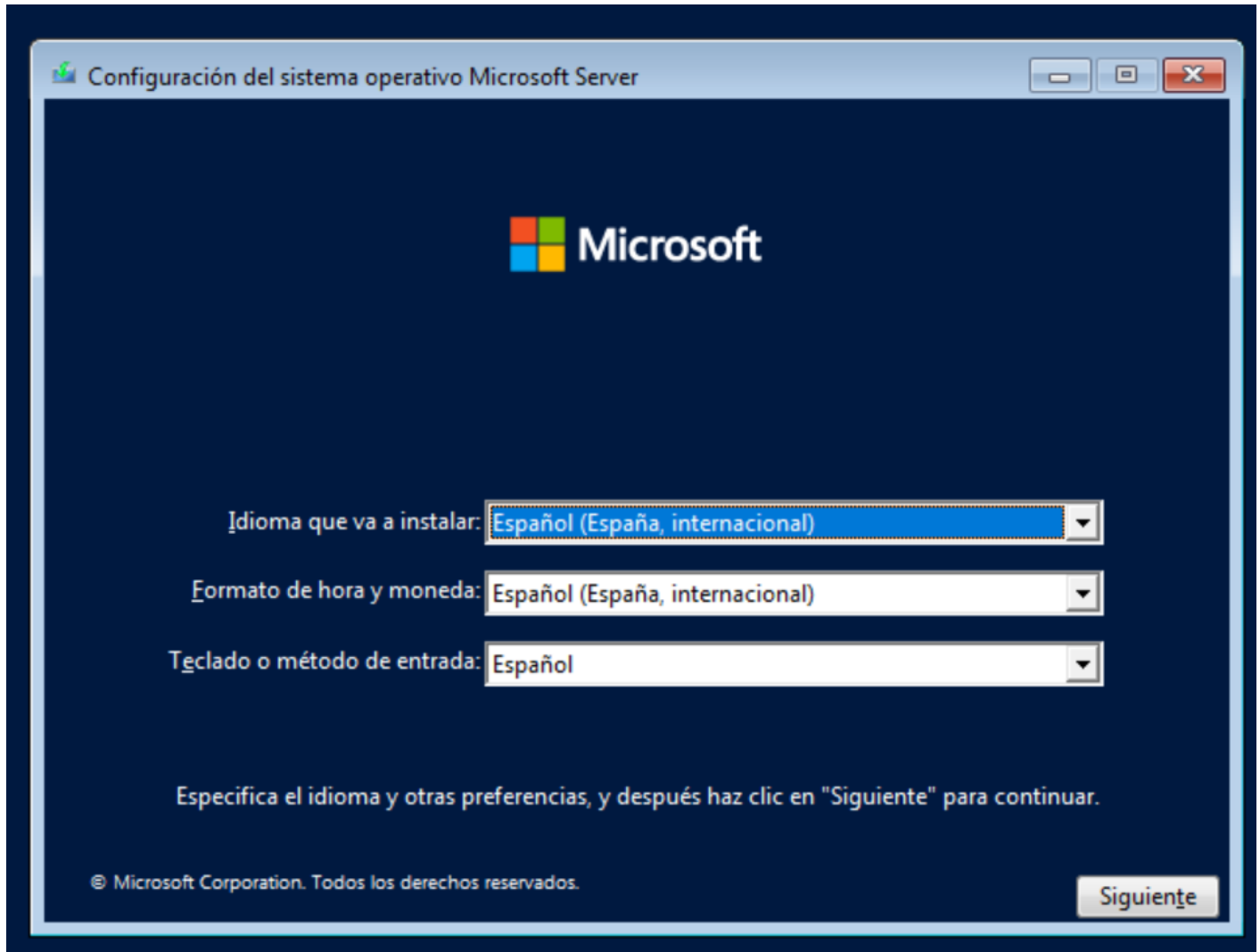
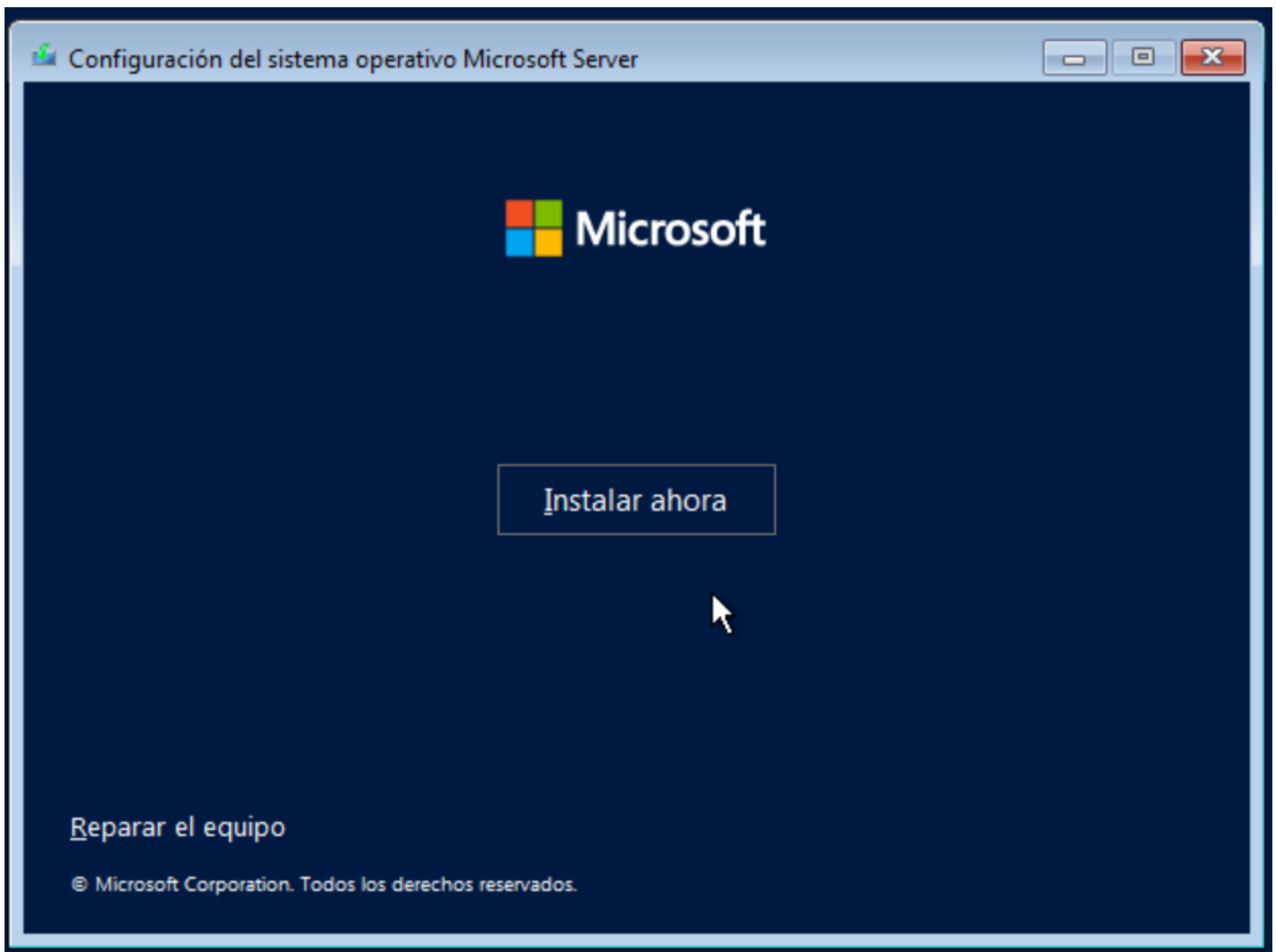


# Instalación

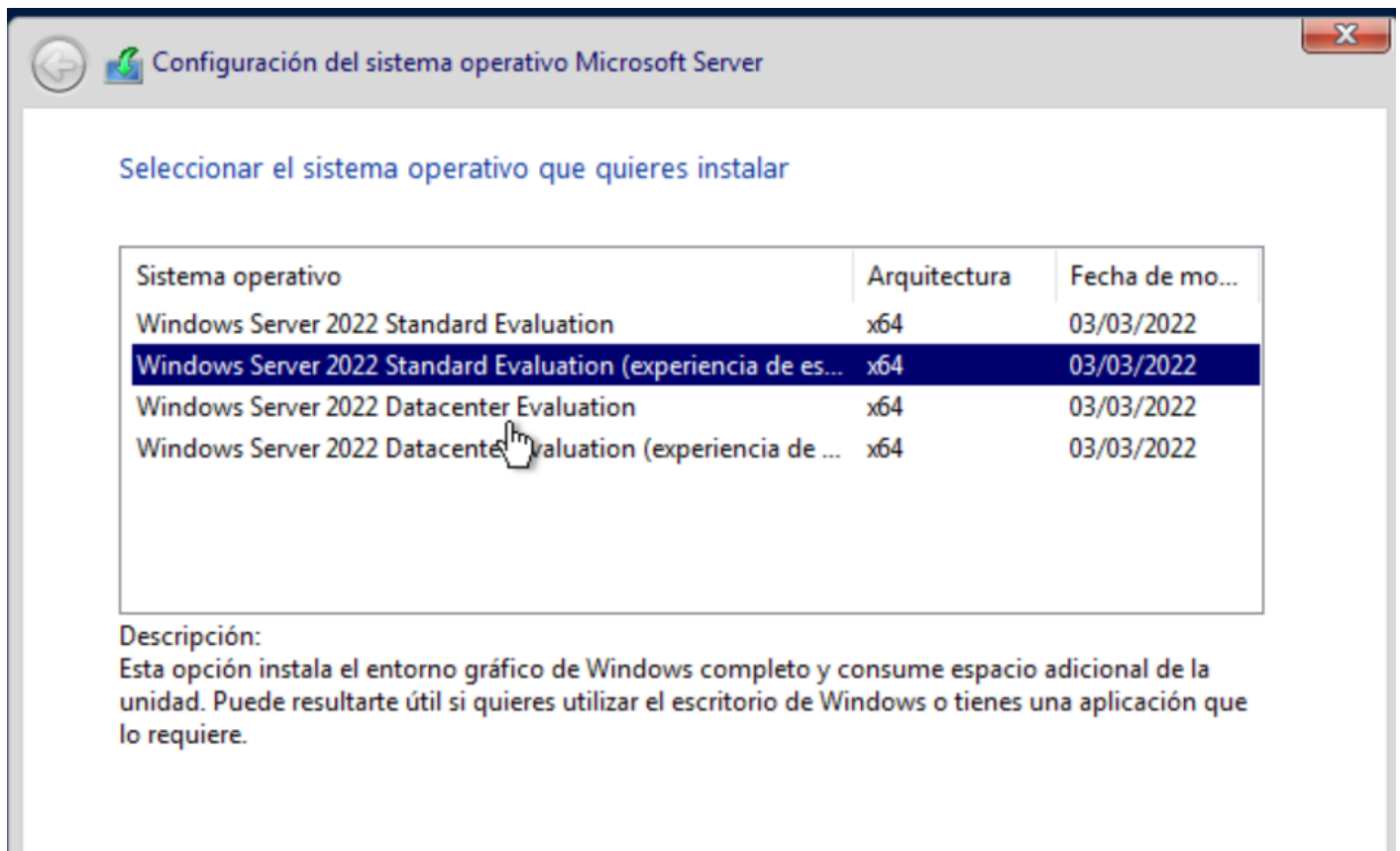
Iniciamos el servidor con la ISO de windows server.

Nos saldrán las mismas ventanas que para la instalación de windows de escritorio.

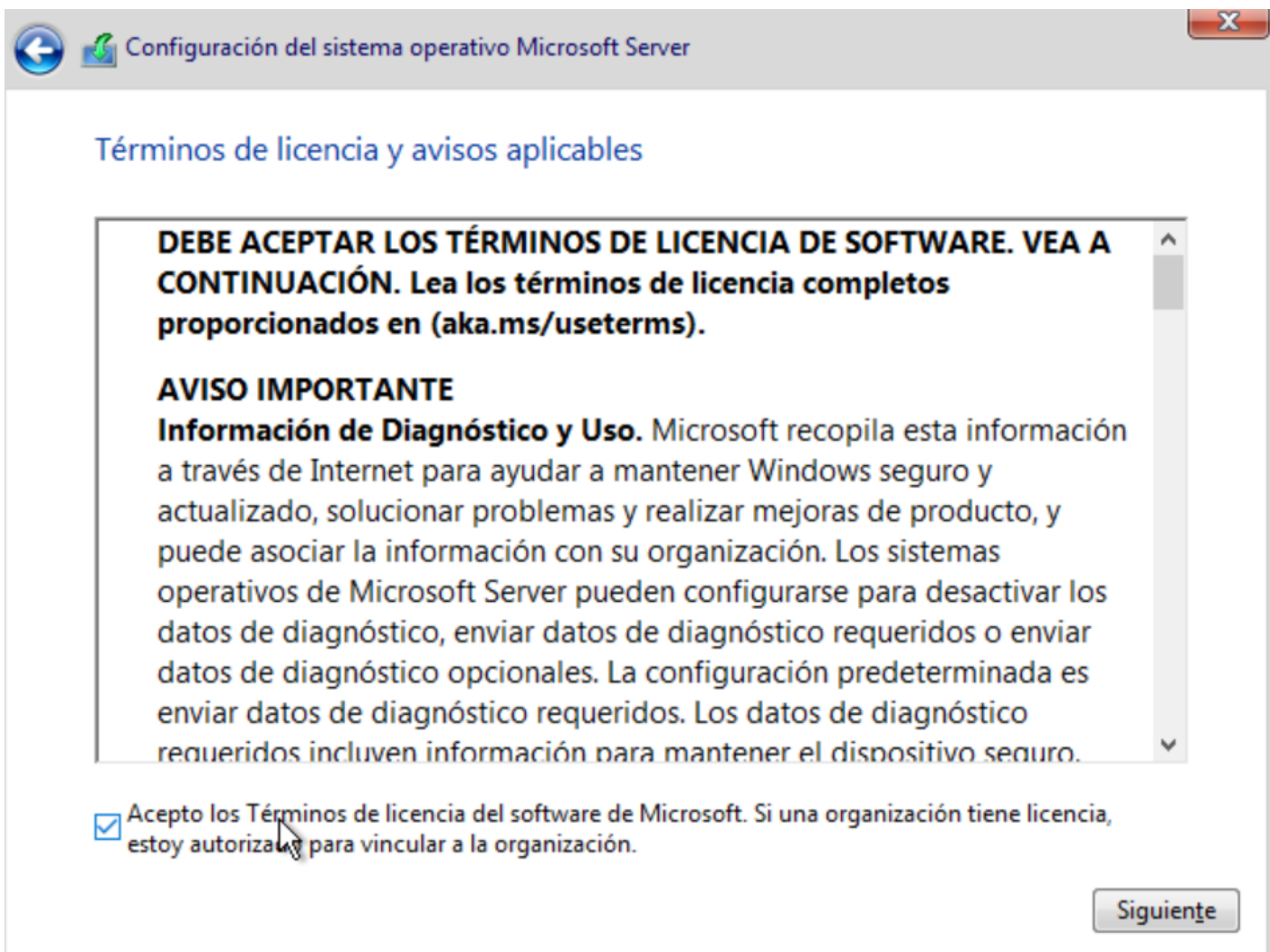




En la siguiente ventana tenemos que decidir que tipo de windows queremos instalar, hay dos tipos, con experiencia de escritorio (modo gráfico) y modo terminal y despues el modo datacenter o el standard. En nuestro caso instalaremos el modo standard con experiencia de escritorio, la segunda opción.



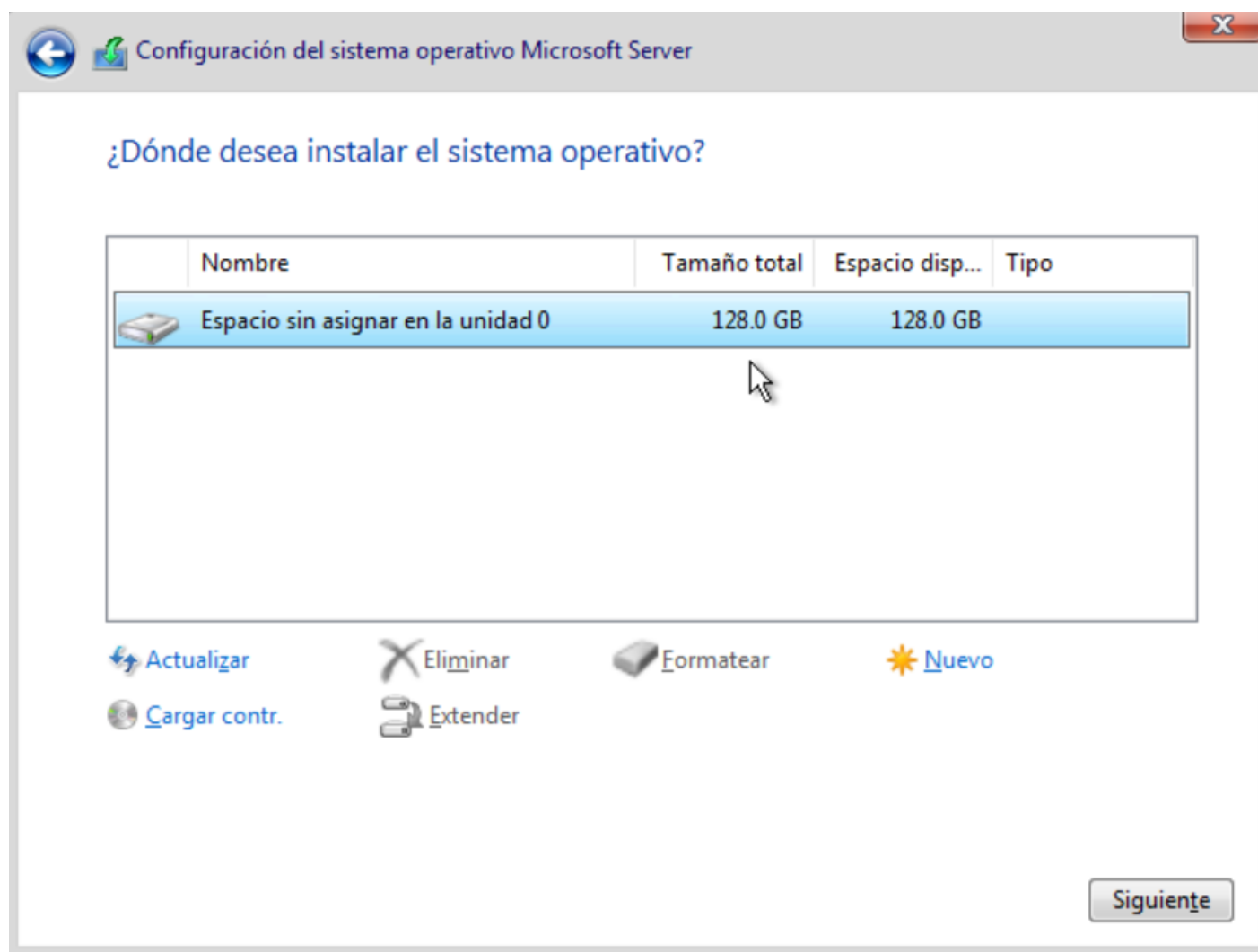
Aceptamos términos.



Ahora elegimos la opción de personalizar, la segunda.



Y aquí le damos a instalar seleccionando el disco donde queremos instalarlo.





Cuando termine de instalarse se reiniciara y nos pedirá la contraseña de usuario Administrador y con ello ya estaría instalado.

## Personalizar configuración

Escribe una contraseña para la cuenta predefinida de administrador que puedes usar para iniciar sesión en este equipo.

Nombre de usuario	<input type="text" value="Administrador"/>
Contraseña	<input type="password"/>
Volver a escribir la contraseña	<input type="password"/>

Revision #1

Created 20 February 2024 21:52:51 by Yoda

Updated 20 February 2024 22:18:01 by Yoda